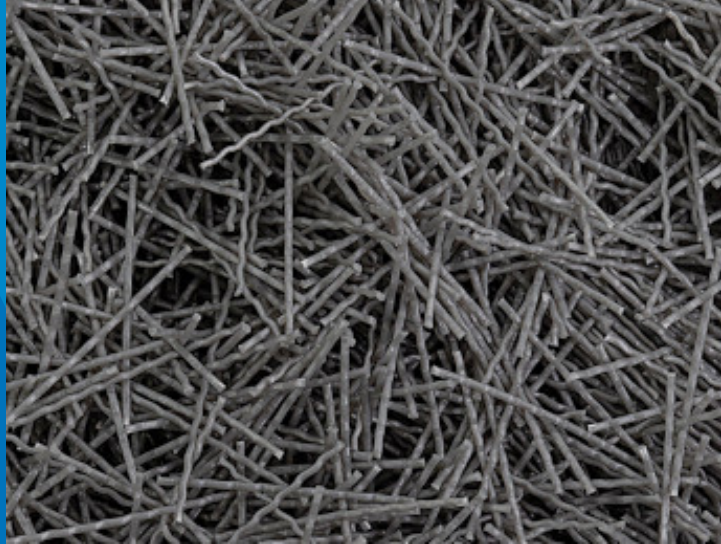


MAPEFIBRE ST30

Statikus polimer szálak betonhoz



TERMÉKLEÍRÁS

Mapefibre ST30 30 mm hosszú szerkezeti- polimer szálak célja, hogy növelje a beton húzó-hajlító szilárdságát a repedés kialakulását követő fázisban.

A **Mapefibre ST30** kiváló tulajdonságainak köszönhetően használható betonacéllal együtt, vagy bizonyos esetekben akár a betonacél helyett is.

Mapefibre ST30 megfelelő alternatívaként szolgál a hegesztett acélháló helyett, az egyenletes elkeveredésnek köszönhetően hatásosabb megerősítést biztosít a beton minden irányában. Az egyenletes eloszlásnak köszönhetően jelentősen redukálja a hidraulikus zsugorodás miatti repedések, törések kialakulását.

A beton mátrixba kevert **Mapefibre ST30** megerősítő szálak azokon a helyeken is dolgoznak, ahova az acélbetétek nem érnek el.

A **Mapefibre ST30** használható az acélszálak alternatívájaként is. Nagy előnye azokkal szemben, hogy nem rozsdásodik és jól használható agresszív közegben is. Miután a polipropilén szálak könnyebbek, mint a fém szálak, könnyebben és biztonságosabban kezelhetők, nagyságrendileg kisebb helyen elférnek, nem kell óvni az időjárástól és kis tömegüknek köszönhetően egyszerűen mozgathatók.

Mapefibre ST30 speciális felülete erős tapadást biztosít a cement mátrixban, és segíti a szálak egyenletes eloszlását a betonkeverékben.

MŰSZAKI JELLEMZŐ

A **Mapefibre ST30**-at a betonhoz keverve, javítja annak teljesítőképességét. Szívósabb lesz a beton, és jelentősen megemeli a termék húzó-hajlító szilárdságát a repedés kialakulását követő fázisban.

ALKALMAZÁSI TERÜLETEK

Mapefibre ST30 alkalmazható bármelyik beton szilárdsági osztályban, különösen esztricheknél, ipari padlók esetén, vegyileg erősen igénybevett szerkezeteknél, pl. tengeri betonelemek esetén. A **Mapefibre ST30** kiválóan alkalmazható előregyártott betontermékek készítéséhez, valamint helyszíni betonok gyártásához.

A Statikus szálak adagolási mennyisége eltérő lehet a szükséges teljesítmény igénytől. Az alábbi adatok csak tájékoztató jellegűek, az optimális megfelelő érték kiválasztásához statikus méretezésre van szükség.

- Esztrich keverékek: 1-3 kg/m³
- Ipari padlók: 2,5-5 kg/m³
- Előregyártott beton termékek: 3-6 kg/m³
- Helyszínen készített betonok

HASZNÁLATA

Lehetőség van a mixerkocsiba történő adagolásra, de a jobb elkeveredés érdekében célszerű az adalékanyagokkal együtt a betonkeverőbe bejuttatni, így biztosítva a bedolgozáshoz megfelelő konzisztenciájú betonminőséget.



KOMPATIBILITÁS EGYÉB TERMÉKEKKEL

Mapefibre ST30 szálak kompatibilisek más MAPEI által gyártott termékekkel együtt alkalmazva a magas minőségű betonok készítésekor, úgy, mint:

- **Mapefast** családhoz tartozó kötőgyorsító adalékszerrel a nagyon magas korai nyomószilárdság eléréséhez;
- **Viscofluid** vagy **Viscostar** viszkozitás-módosító adalékszerekkel öntömörödő betonok készítéséhez;
- **Mapeplast SF** mikro-szilika por bázisú, por alakú adalékszerrel (szilárdság, vízzárás, tartósság szempontjából) "kiemelkedő minőségű" betonok készítéséhez;
- **Expancecrete** térfogatnövelő-szerrel zsugorodáskompenzált betonok készítéséhez;
- pernyével, a hagyományos és öntömörödő betonok készítéséhez;
- különféle mészkő és más természetű töltőanyagokkal öntömörödő betonok és minden más, ilyen töltőanyagokat igénylő betonok készítéséhez;
- a **DMA** és **Mapeform Eco** formaleválasztókkal a betonok kiszaluzásához;
- a **Mapecure** családhoz tartozó párazáró szerekkel, amelyek védik a nem zsuzott betonszerkezeteket (padlózatokat) a keverővíz gyors elpárolgásától;
- a **Mapeair AE** családhoz tartozó légpórus képzőkkel a fagyás/olvadás ciklusnak ellenálló betonok készítéséhez.

ANYAGSZÜKSÉGLET

Adagolás

1-6 kg **Mapefibre ST30** beton köbméterenként a késztermék végső teljesítőképességi igényének függvényében. Az ajánlástól eltérő adagolás esetén, használatot megelőzően a betont tesztelni kell, illetve célszerű előzetesen konzultálni a MAPEI Kft. termékfelelősével.

CSOMAGOLÁS

Mapefibre ST30 6 kg-os műanyag zsákban, vagy 15 db 1kg-os zsákot tartalmazó dobozban rendelhető.

TÁROLÁS

Nem alkalmazható.

AZ ELŐKÉSZÍTÉS ÉS FELDOLGOZÁS SORÁN BETARTANDÓ BIZTONSÁGI ELŐÍRÁSOK

A **Mapefibre ST30** egy árucikk, amelyhez a jelenlegi európai szabályozásnak (Reg. 1096/2007/CE-REACH) megfelelően nem szükséges biztonsági adatlap készítése. A használat során javasolt védőkesztyű és szemüveg használata és a munkaterületre vonatkozó biztonsági előírások betartása.
SZAKEMBEREK SZÁMÁRA KÉSZÜLT TERMÉK.

MŰSZAKI ADATOK (jellemző értékek)

A TERMÉK AZONOSÍTÓ ADATAI

A szálak hossza (mm):	30
A szálak átmérője (mm):	0,80
Sűrűség (g/cm ³):	1,00
Szálmennyiség kg-onként:	> 50.000
Olvadáspont:	+155-165°C
Nedvszívó képesség (%):	< 0,01
Lug-, sav és sóállóság:	magas
Húzószilárdság (N/mm ²):	450
Rugalmassági modulus (N/mm ²):	3900

FIGYELMEZTETÉS

Habár az ezen termékismertetőben megadott műszaki adatok és javaslatok legjobb tudásunkon és tapasztalatainkon alapulnak, a fenti információkat minden esetben csak tájékoztató jellegűnek kell tekinteni és hosszútávú gyakorlati alkalmazás után meg kell erősíteni; emiatt mindenkinek, aki a terméket használni kívánja, előzetesen meg kell győződnie arról, hogy megfelelő-e a tervezett alkalmazásra. Minden esetben egyedül a felhasználó tartozik teljes felelősséggel a termék használatából eredő következményekért.

Kérjük olvassa el a termék Műszaki adatlapjának aktuális verzióját, ami beszerezhető weboldalunkról: www.mapei.hu

JOGI NYILATKOZAT

A jelen Műszaki Adatlap („TDS”) másolható és hozzáadható egyéb projektdokumentumokhoz, de az így létrehozott dokumentum nem egészítheti ki vagy helyettesítheti a hatályos TDS követelményeit a MAPEI termék beépítésének időpontjában.

A legfrissebb TDS dokumentumok letölthető a www.mapei.hu honlapon.

A MAPEI SEMMILYEN FELELŐSSÉGET NEM VÁLLAL A JELEN TDS SZÖVEGÉNEK, AZ ABBAN SZEREPLŐ VAGY ABBÓL EREDŐ KÖVETELMÉNYEKNEK BÁRMELY MÓDOSÍTÁSA ESETÉN.

6944-10-2015 (H)

Az itt megjelent szövegek, fotók és illusztrációk bármilyen másolása tilos és törvény által büntetendő

